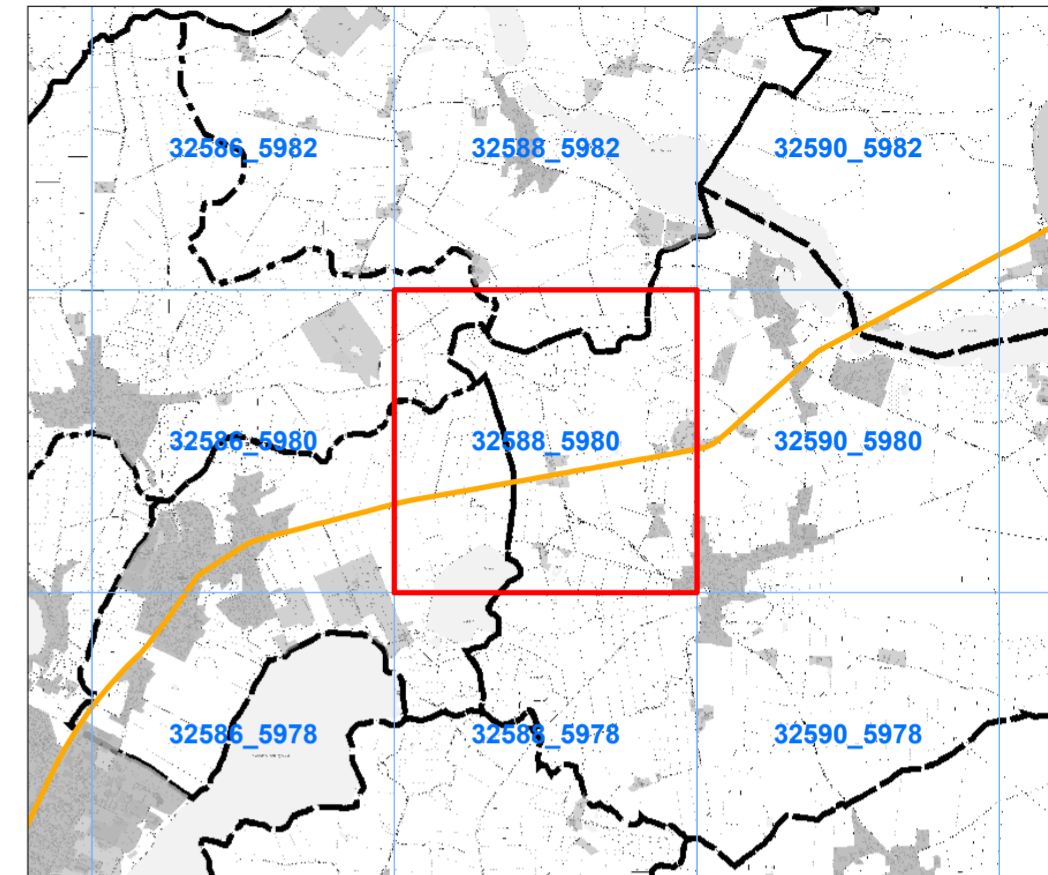


# Klein Rönkau

DTK5 Blatt 32588\_5980

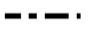
Gemeindeübersicht und DTK5-Blattschnitt (Quadranten)



## Straßenlärm - 24 Stunden-Pegel $L_{DEN}$ in dB(A) Hauptverkehrsstraßen mit über 3 Mio. Fahrzeugen pro Jahr\*

Berechnungshöhe: 4 m über Gelände  
 Berechnungsraster: 10 m x 10 m  
 Berechnungsprogramm: IMMI 2012-2

\*und einzelne hochbelastete zusätzliche Strecken

- |   |                 |   |                     |
|---|-----------------|---|---------------------|
|  | > 75 dB(A)      |  | Gebäude             |
|  | > 70 - 75 dB(A) |  | Landesgrenze        |
|  | > 65 - 70 dB(A) |  | Gemeindegrenze      |
|  | > 60 - 65 dB(A) |  | Lärmschutzwand      |
|  | > 55 - 60 dB(A) |  | Hauptverkehrsstraße |

## Lärmkartierung zur Umsetzung der Umgebungslärmrichtlinie 2002/49/EG in Schleswig-Holstein



Koordinatensystem: ETRS 1989 - UTM Zone 32N 8stellig

Erstellungsdatum: 27.02.2013

Auftraggeber:

Landesamt für Landwirtschaft,  
Umwelt und ländliche Räume  
Schleswig-Holstein



Landesamt für Landwirtschaft,  
Umwelt und ländliche Räume  
Hamburger Chaussee 25  
D 24220 Flintbek

Auftragnehmer:



LÄRMKONTOR GmbH  
Altonaer Poststraße 13b  
22767 Hamburg

Unterauftragnehmer:



Wölfel Beratende Ingenieure  
GmbH + Co. KG  
Max-Planck-Straße 15  
97204 Höchberg



RMK  
Breite Straße 32  
29221 Celle